



# Analisi dati termometrici

## REPORT AGOSTO 2019





## Elaborazione temperature medie mensili

### Metodologia

Al fine di valutare le variazioni delle condizioni climatiche intervenute nel regime termico sul nostro territorio regionale, si sono ricercate le serie storiche con rilevazioni di dati termometrici che avessero una disponibilità di osservazioni più lunga ed omogenea possibile.

Tale ricerca ha permesso di individuare un numero di stazioni termometriche che rispondessero ai requisiti di cui sopra, sufficiente per estrapolare con discreta approssimazione un quadro climatico d'insieme del territorio regionale.

In tal modo è stato possibile individuare 16 stazioni termometriche tradizionali a rilevamento manuale con la serie storica più lunga ed omogenea, ognuna correlata alla omonima stazione automatica necessaria per la continuazione della serie storica.

Nome	Provincia	Quota	Latitudine	Longitudine
Alberese	GR	1.00	42.661	11.017
Arezzo - Fattoria San Fabiano	AR	305.00	43.477	11.904
Camaldoli	AR	1111.00	43.810	11.817
Castelmartini	PT	20.00	43.821	10.825
Collesalveti	LI	15.00	43.584	10.467
Cortona	AR	427.00	43.269	11.996
Lucca (Orto Botanico)	LU	16.00	43.842	10.511
Massa Marittima Valpiana	GR	188.00	43.021	10.865
Orbetello	GR	0.00	42.434	11.203
Pentolina	SI	450.00	43.209	11.180
Pisa (Fac. Agraria)	PI	6.00	43.711	10.412
Pontremoli depuratore	MS	226.00	44.369	9.883
Portoferraio	LI	10.00	42.796	10.360
S. Miniato (Cimitero)	PI	102.00	43.684	10.831
Suvereto	LI	35.00	43.066	10.686
Vallombrosa	FI	980.00	43.731	11.557

Queste stazioni sono da ritenersi perfettamente correlabili per estrema vicinanza di ubicazione e ambiente o perchè inserite addirittura nella stessa identica posizione di quella tradizionale (unica eccezione la stazione di Nugola correlata con la vicina automatica Collesalveti, stazione agrometeorologia exArsia, dove l'ambiente di rilevamento risulta leggermente diverso e quella di Portoferraio, situata tradizionalmente nel centro urbano, ma spostata in tempi più recenti in area di campagna a qualche Km di distanza dalla cittadina).

Per effettuare un'analisi climatica secondo le norme del WMO (World Meteorological Organization) o OMM (Organizzazione Meteorologica Mondiale) si è ritenuto opportuno ricercare almeno un periodo storico trentennale per poter fotografare e confrontare le condizioni climatiche del passato con quelle attuali. I 30 anni, pur rappresentando una durata convenzionale, rappresentano secondo la comunità scientifica un intervallo temporale sufficiente affinché gli elementi climatici possano presentarsi con una certa regolarità lasciandosi quindi analizzare con opportune metodologie statistiche.

Per effettuare un confronto tra le condizioni climatiche attuali e quelle passate sono state correlate le misure attuali con i 2 periodi trentennali 1971-2000 e 1981-2010.



**Regione Toscana**

Direzione Regionale Difesa del Suolo e Protezione Civile  
Settore Idrologico Regionale  
Centro Funzionale della Regione Toscana

Per quanto concerne i dati trattati nel presente report, si specifica che per i periodi 1998-2007 e 2013-2019 gli stessi sono da intendersi non ancora validati, avendo subito un solo processo di controllo di tipo speditivo e/o automatico (prevalidazione) per l'eliminazione degli eventuali e principali dati spuri.

In questa fase non è stato possibile calcolare le medie del periodo 1961-1990 fermo restando l'intenzione di includerle in un secondo momento. E' inoltre intenzione in un prossimo futuro recuperare altre stazioni con serie storica significativa.

**Situazione agosto 2019 vs media agosto 1970-2018**

Anche il mese estivo di agosto 2019 si è concluso con temperature medie sopra la norma, come era già accaduto per luglio 2019. Il confronto delle temperature medie registrate nel mese in corso è stato eseguito sia con il periodo climatico trentennale di riferimento 1981-2010, sia con quello precedente 1971-2000. In entrambe le situazioni le temperature medie del mese di agosto 2019 sono risultate sopra i valori normali di riferimento con il superamento, almeno su gran parte delle località ubicate nelle aree centroccidentali, del valore risultante dalla deviazione standard superiore, come meglio evidenziato negli elaborati grafici. Laddove non è stato superato ci si è comunque molto avvicinato, confermando temperature in ogni caso superiori ai valori medi.

Numericamente possiamo affermare che le temperature medie (massime e minime) sono aumentate rispetto al periodo storico 1981-2010 di circa 1,3 °C, fino a +1.5 °C per il periodo storico precedente 1971-2000.

Vogliamo evidenziare infine che il sensore termometrico di Volterra - TOS01001664 non è stato preso in considerazione nel presente report in quanto i valori massimi hanno mostrato una possibile deriva verso una sovrastima delle misure, sovrastima che sarà oggetto di accurati approfondimenti nell'area di manutenzione del sensore.

**Temperature medie del mese di Agosto**

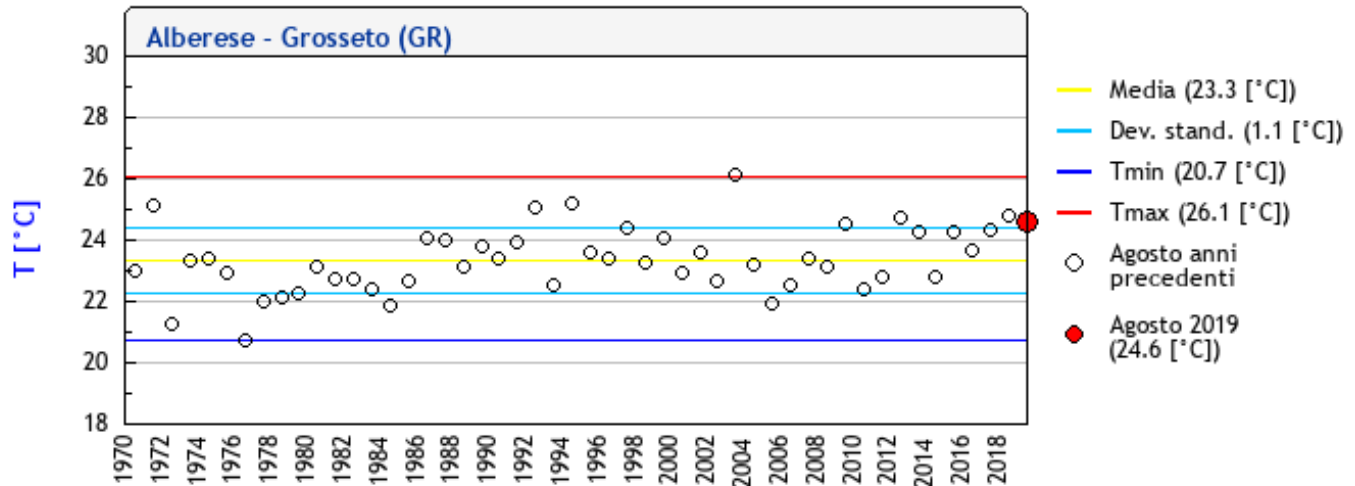
Stazione (quota slm [m])	Anni 1971-2000			Anni 1981-2010			Anno 2019		
	Tmin	Tmed	Tmax	Tmin	Tmed	Tmax	Tmin	Tmed	Tmax
Alberese (1.00)	16.8	23.2	29.6	17.5	23.4	29.4	19.4	24.6	29.8
Arezzo - Fattoria San Fabiano (305.00)	15.7	23.8	32.0	15.9	24.1	32.2	17.6	24.6	31.6
Camaldoli (1111.00)	13.7	18.3	23.0	14.4	18.8	23.3	15.7	20.0	24.2
Castelmartini (20.00)	15.4	24.5	33.5	15.9	24.5	33.2	16.8	25.3	33.7
Collesalveti (15.00)	16.9	23.6	30.3	17.7	24.2	30.7	17.9	25.5	33.2
Cortona (427.00)	17.9	24.8	31.7	18.0	24.7	31.3	18.9	25.6	32.3
Lucca (Orto Botanico) (16.00)	18.3	24.2	30.2	18.2	24.6	31.0	19.1	26.0	32.8
Massa Marittima Valpiana (188.00)	17.4	23.6	29.8	17.6	23.9	30.1	18.7	25.3	32.0
Orbetello (0.00)	20.9	25.2	29.6	21.3	25.3	29.2	23.4	25.8	28.2
Pentolina (450.00)	15.7	22.0	28.4	16.2	22.5	28.8	18.1	24.6	31.2
Pisa (Fac. Agraria) (6.00)	18.3	23.9	29.6	19.2	24.7	30.1	20.5	26.0	31.5
Pontremoli depuratore (226.00)	14.0	20.8	27.5	14.5	21.4	28.2	14.6	22.6	30.7
Portoferraio (10.00)	19.4	24.2	29.1	18.9	24.0	29.1	20.7	25.1	29.4
S. Miniato	18.2	24.3	30.3	18.5	24.7	30.9	19.5	26.2	32.8



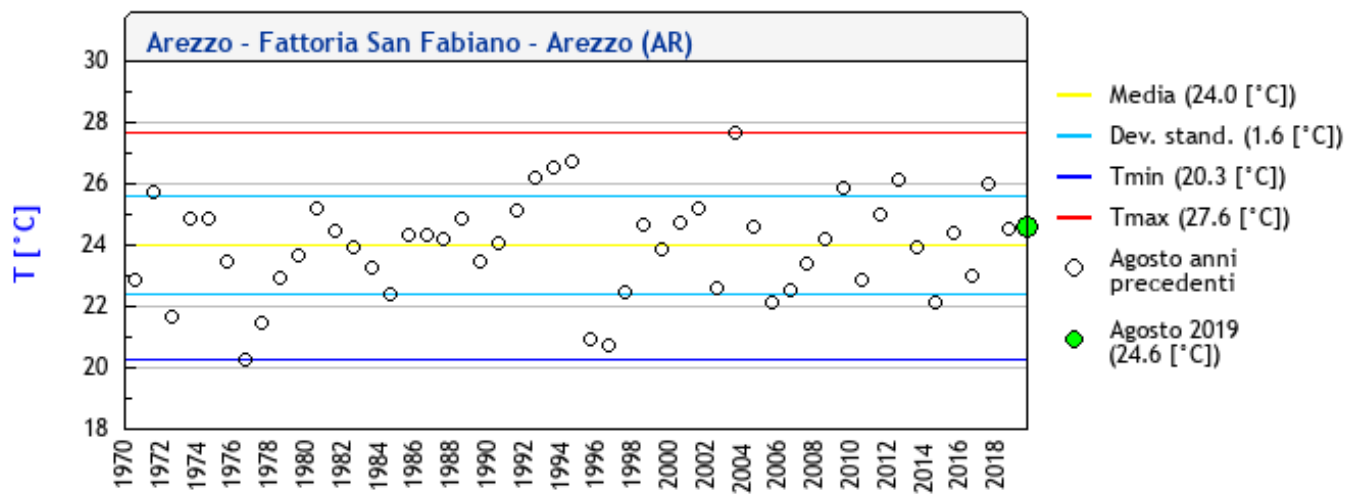
(Cimitero) (102.00)									
Suvereto (35.00)	18.0	24.1	30.2	18.1	24.0	30.0	19.4	25.8	32.2
Vallombrosa (980.00)	13.5	18.5	23.6	14.0	18.9	23.9	15.8	20.4	25.0



Analisi grafica



- temperatura superiore alla media +/- deviazione standard
- temperatura nella media +/- deviazione standard
- temperatura inferiore alla media +/- deviazione standard



- temperatura superiore alla media +/- deviazione standard
- temperatura nella media +/- deviazione standard
- temperatura inferiore alla media +/- deviazione standard

